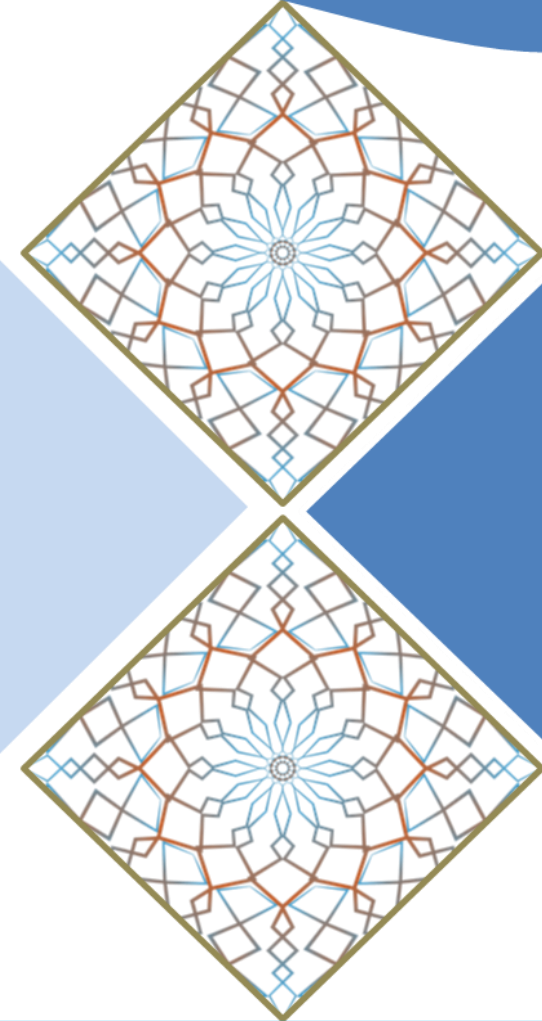


رؤية
2030
المملكة العربية السعودية
KINGDOM OF SAUDI ARABIA

وزارة التعليم
Ministry of Education

المملكة العربية السعودية
وزارة التعليم
الإدارة العامة للتعليم بمنطقة جازان
الشؤون التعليمية
النشاط الطلابي (بنين-بنات)

الخطة التشغيلية لإدارتي النشاط الطلابي بنين - بنات للعام المالي 1440 / 1441هـ



بِسْمِ اللَّهِ الرَّحْمَنِ الرَّحِيمِ

الإعداد : فريق الخطة (بنين – بنات)

- 1- فؤاد أحمد شيخين
- 2- حسين صديق حكمي
- 3- محمد موسى ملحان
- 4- يحيى حسين معشي
- 5- حسن علي معتبني
- 6- حمود علي حوذان
- 7- اسماعيل محمد رضوان

التنسيق والإخراج والمتابعة:
مساعد مدير النشاط
علي بن حسين خميسي

- 1- خديجة محمد صميلي
- 2- صالحه علي عباس
- 3- حنان بحيص جلعوف
- 4- لينة محمد باقبي
- 5- إنتصار سليمان زميم
- 6- رجاء عبد الله العطاس

الإشراف العام

مدير إدارة النشاط الطلابي
إبراهيم عبده حملي

مديرة إدارة نشاط الطالبات
إشراق أحمد ولي

| | |
|------------------------------|----|
| المقدمة | 2 |
| الرسالة والرؤية | 3 |
| تشخيص وتحليل الواقع | 4 |
| الفرضيات الأساسية للخطة | 5 |
| الأهداف والتقويم | 6 |
| منطلقات الخطة | 7 |
| محددات بناء الخطط في الميدان | 8 |
| مهام المدرسة تجاه الخطة | 9 |
| التراث والثقافة | 10 |
| العلوم والتقنية | 13 |
| الفنون | 19 |
| المهارات والأعمال | 22 |
| الأسرة والمجتمع | 25 |
| الرياضة والصحة | 29 |
| التربية الكشفية | 32 |
| مبادرات القيم والمهارات | 36 |
| المناسبات الإقليمية والدولية | 40 |

الفهرس:



المقدمة:



الحمد لله رب العالمين ، والصلاة والسلام على خاتم الأنبياء والمرسلين، وعلى آله وصحبه أجمعين .. إن أهم عوامل نجاح العملية التعليمية التعلمية هو رسم وتحديد الهدف المراد الوصول إليه وتحقيقه وهذا لن يتأتى إلا من خلال وضع خطة عمل شاملة يندرج في سياقها طريقة وسير وتنظيم الوسيلة لتحقيق الأهداف المنشودة وللتخطيط أهمية بالغة كونه ترجمة عملية الأهداف الطموحة والرؤية الناضجة والرسالة السامية والقيم النبيلة كما أن التخطيط التشغيلي يعد بوابة للمراجعة ومفتاح للتطوير ، و يهدف إلى ترشيد استعمال موارد المنظمة لتحقيق قيمة مضافة ، ونحتاج التخطيط لضمان الأداء الأمثل نحو تحقيق الأهداف الاستراتيجية ضمن المعطيات الواقعية المتاحة وكذلك امتلاك القدرة على القيام بنشاطات تؤدي إلى درجة عالية من الجودة تتوافق مع رؤية المملكة 2030 م كما أن التخطيط يحقق نظم عمل ذات نتائج قابلة للقياس وممكنة التكرار بنجاح دائم

الرسالة : توفير فرص التعليم والتعلم بمخرجات ذات جودة عالمية لجميع المراحل من خلال توظيف الموارد والشراكات المجتمعية في ضوء الرؤية والسياسات الوطنية

الرؤية: تعليم مميز بجودة عالية

الهدف الاستراتيجي : تعزيز القيم والمهارات الأساسية للطلبة

القيم

| | | | | | | | | | |
|------------------------------------------------------------------------------------|------------------------------------------------------------------------------------|------------------------------------------------------------------------------------|------------------------------------------------------------------------------------|-------------------------------------------------------------------------------------|--------------------------------------------------------------------------------------|--------------------------------------------------------------------------------------|--------------------------------------------------------------------------------------|--------------------------------------------------------------------------------------|--------------------------------------------------------------------------------------|
|  |  |  |  |  |  |  |  |  |  |
| المشاركة | الاحترام | العدالة | الإبداع | التميز | الجودة | الحياد | الموضوعية | المسؤولية | المواطنة |

تشخيص وتحليل الواقع

نقاط القوة

- وجود كفاءات متميزة وفاعلة في الإدارة .
- وجود بيانات تعليمية محفزة في بعض المدارس .
- التمكن من استخدام التقنية في التعليم .
- توفر وسائل الاتصال بين الإدارة والميدان
- توفر الأطر التنظيمية واللوائح الأدلة المنظمة للعمل .
- وجود مكاتب تعليم تغطي جميع المحافظات .
- وجود مراكز تدريب طلابية .

نقاط الضعف

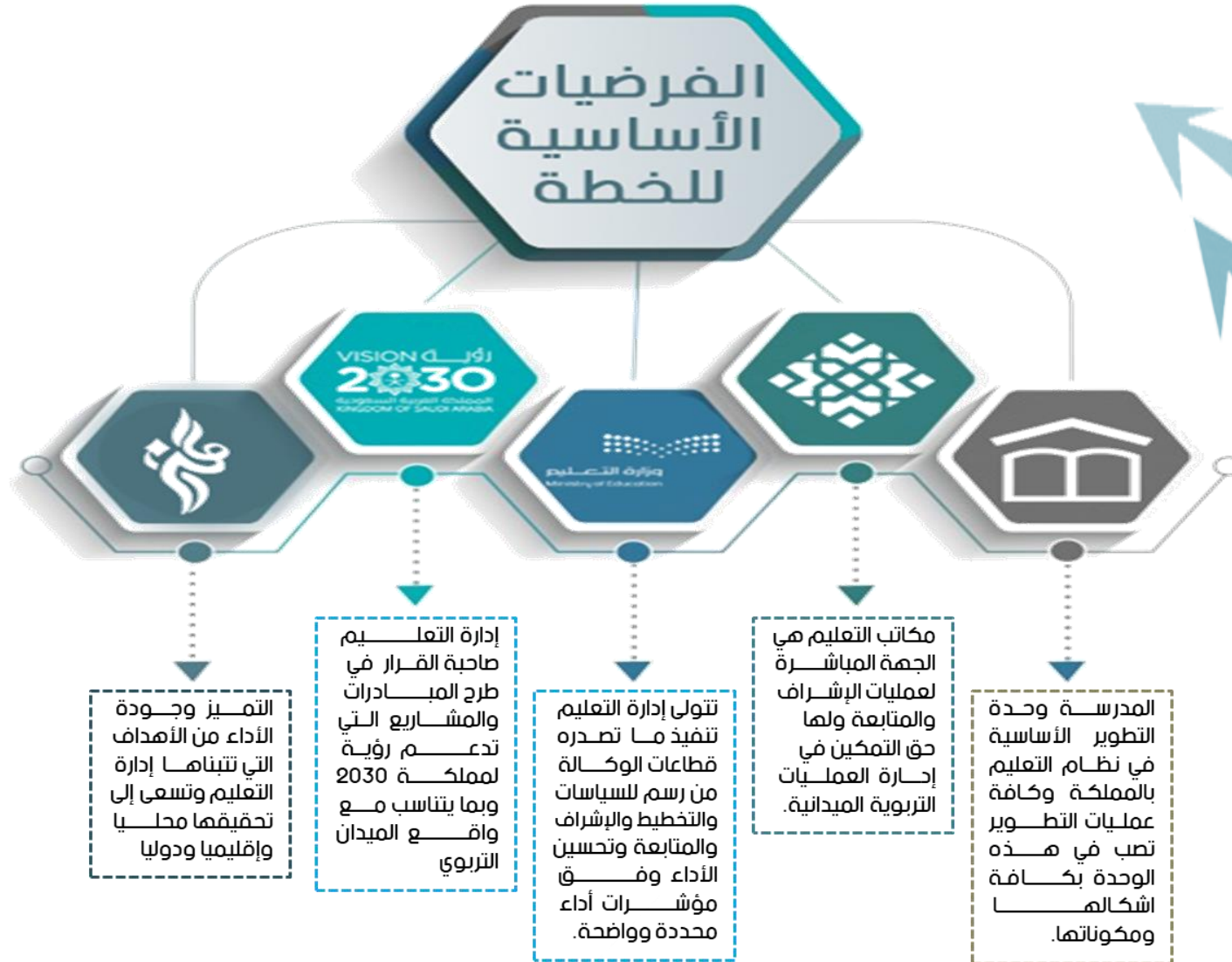
- زيادة أعباء المشرف /ة .
- عزوف المعلمين/المعلمات عن التفاعل مع برامج النشاط .
- عدم اكتمال التشكيلات المدرسية .
- عدم وجود مقرات لبعض منشآت النشاط .
- ضعف الموارد المالية وتأخر نزولها .
- كثافة البرامج المركزية .
- ندرة المرافق الصالحة لممارسة الأنشطة .
- صعوبة توفير الأدوات التقنية

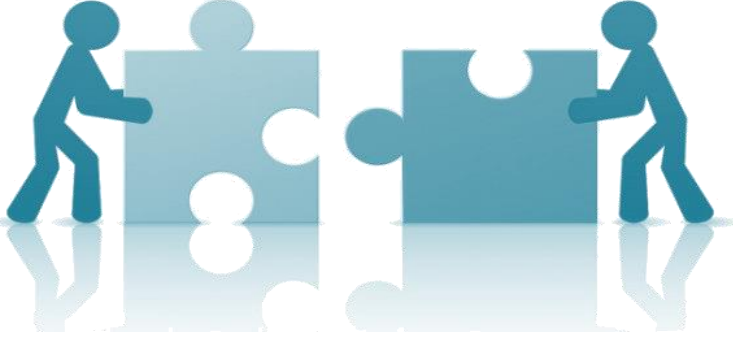
الفرص

- استثمار طاقات الطلبة الإبداعية ورعايتها .
- نجاح الشراكات المجتمعية .
- ضخ ميزانيات تشغيلية للمدارس .
- تطبيق الكفايات التدريبية لرواد ورائدات النشاط .
- زيادة المخصصات المالية .
- اكتمال التشكيلات المدرسية

المخاطر

- ضم المراحل الدراسية في مبنى واحد مشترك .
- الإجازات الطويلة لدى بعض رائدات المعلمات .
- عدم استقرار رائدة النشاط في المدرسة .
- تسرب المشرفين/المشرفات من ذوي الخبرة .
- الحالة الأمنية في الحد الجنوبي .





الأهداف

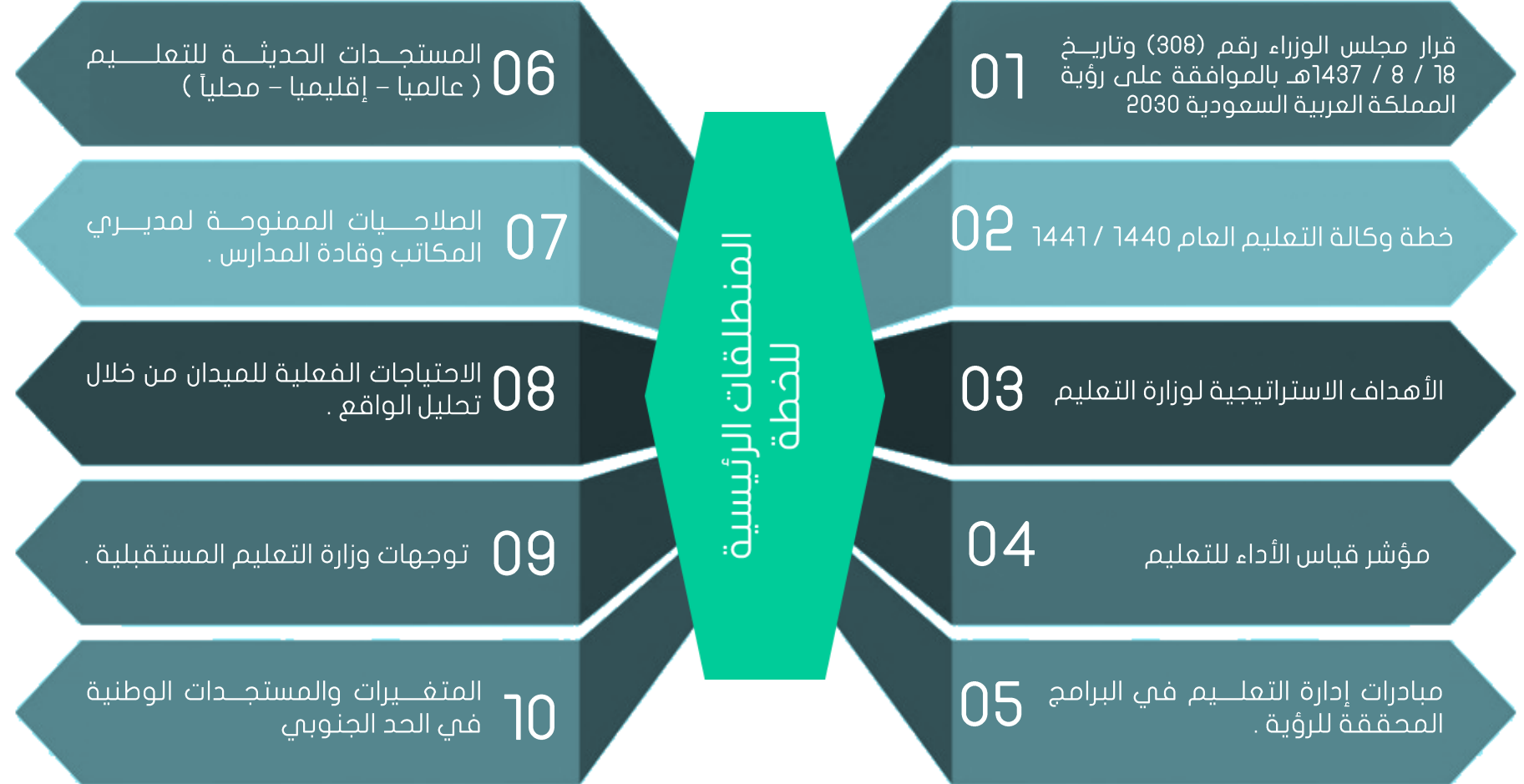


- تعزيز القيم الإيجابية وبناء الشخصية المبدعة
- تعزيز المهارات اللازمة للقرن 21 لدى الطلبة.
- تأهيل الطلبة وتدريبهم ورعايتهم ولصقل مواهبهم..
- مشاركة الطلبة على المستوى الوطني والدولي وإحراز مراكز متقدمة
- رفع مستوى الأداء لرائد/ة النشاط ومشرفي/ات الأنشطة بالمدرسة.
- تحسين البيئة التعليمية المحفزة لتفعيل النشاط المدرسي.

الإشراف والمتابعة:

تقوم إدارة النشاط الطلابي (بنين - بنات) على متابعة تنفيذ برامج ومشروعات الخطة وتحقيق أهدافها المرسومة وفق الأدوات المناسبة وإطار العمل المحدد لها، من خلال إشرافها على الإجراءات التي من شأنها زيادة فاعلية العمل، وتحليل أثر التغييرات البيئية الداخلية والخارجية، وتذليل العقبات او التحديات التي قد تطرأ على سير تنفيذ الخطة.

ويتم ذلك وفق الأدوات المحددة في دليل مؤشرات الأداء لإدارة النشاط الطلابي وتدقيقها بشكل دوري.



محددات بناء الخطط التشغيلية للبرامج في الميدان



مهام المدرسة تجاه الخطة :

1 العناية التامة بالبرامج المقدمة للطلاب.

2 تهيئة المرافق لممارسة الأنشطة

3 تفعيل المختبرات والمعامل ومراكز المصادر ومراكز الموهوبين واستثمارها في البرامج، وتضمين ذلك في الجدول الدراسي.

4 العناية ببرامج تعزيز التواصل البناء بين منسوبي المدرسة طالباً ومعلمين وقادة.

5 الاهتمام بالبرامج المعززة للسلوك الإيجابي والتحصيل الدراسي وحل المشكلات.

6 العناية بعمليات تقويم الخطة.



| | |
|----------------------------------------------|------------------------------------------------------------------------------------------------------------------------------------------------------------------------------------------------------------------------------------|
| الهدف الاستراتيجي | تعزيز القيم والمهارات للطلبة |
| الأهداف التفصيلية | 1/ تطوير مهارات التعبير الأدبي والألقاء والارتجال والحوار باللغة العربية لدى الطلبة 2/ تطوير مهارات الأداء المسرحي والفلكور الوطني لدى الطلبة 3/ تطوير مهارات المسرح المدرسي لدى مشرفي الأندية الثقافية بمدارس التعليم العام |
| مؤشر قياس الأداء | نسبة الطلبة المشاركين في الأنشطة غير الصفية خارج اليوم الدراسي |
| خط الأساس القيمة الحالية | 5% للنشاط بكل عام |
| المستهدف | 10% من الطلاب المشاركين في مشروعات النشاط الثقافي |
| عنوان المبادرة المرتبط بها البرنامج/ المشروع | لا يوجد |

| م | اسم المشروع | المستهدفون | | القطاع | تاريخ التنفيذ | | مكان التنفيذ | مصدر التكلفة المالية | | | | جهاز التنفيذ | | | |
|---|---------------------------------|------------|-----------|--------------|---------------|--------------|--------------|----------------------|---------|---------|------|--------------|-----------|---------|----------|
| | | عدد | فئة | | من | الى | | الوزارة | مبادرات | الإدارة | ذاتي | مالية | غير مالية | الرئيسة | المساندة |
| 1 | المهرجان الثقافي المدرسي للصغار | 160 | ب | بنين بنات | 1/1 1441 | 17/3 1441 | المدارس | √ | | | | √ | √ | | |
| 2 | المسرح المدرسي | 300 | م/ث | | 1/1 1441 | ¼ 1441 | | √ | | | | | √ | √ | |
| 3 | المهارات الأدبية | 300 | م/ث | | 1/1 1441 | 1/4 1441 | | √ | | | | | √ | √ | |
| 4 | منافسات اللغة العربية | 200 | ث | | 1/1 1441 | 1/6 1441 | | √ | | | | | √ | √ | |
| 5 | الحوار الطلابي | 200 | م/ث | | 1/4 1441 | 1/6 1441 | | √ | | | | | √ | √ | |
| 6 | دورة تدريبية في المسرح المدرسي | 150 | مشرف معلم | | 30/1 1441 | 4/2 1441 | | √ | | | | | √ | √ | |

خطة إدارتي النشاط الطلابي (بنين-بنات) 1440 / 1441هـ

| | |
|----------------------------------------------|--------------------------------------------------------------------------------------------------------------------------------------------------------------------------------------------------------------------------------------|
| الهدف الاستراتيجي | تعزيز القيم والمهارات للطلبة |
| الأهداف التفصيلية | 1/ تطوير مهارات التعبير الأدبي والألقاء والارتجال والحوار باللغة العربية لدى الطالبات 2/ تطوير مهارات الأداء المسرحي والفلكور الوطني لدى الطلاب 3/ تطوير مهارات المسرح المدرسي لدى مشرفي الأندية الثقافية بمدارس التعليم العام |
| مؤشر قياس الأداء | نسبة الطلبة المشاركين في الأنشطة غير الصفية خارج اليوم الدراسي |
| خط الأساس القيمة الحالية | 5% للنشاط بشكل عام |
| المستهدف | 10% من الطلاب المشاركين في مشروعات النشاط الثقافي |
| عنوان المبادرة المرتبط بها البرنامج/ المشروع | لا يوجد |

| م | اسم المشروع | المستهدفون | | القطاع | تاريخ التنفيذ | | مكان التنفيذ | مصدر التكلفة المالية | | | | جهاز التنفيذ | | | | | |
|---|-------------------------------|------------|--------|--------------|---------------|--------------|-------------------|----------------------|---------|---------|------|--------------|-----------|---------|----------|--|--|
| | | عدد | فئة | | من | الى | | الوزارة | مبادرات | الإدارة | ذاتي | مالية | غير مالية | الرئيسة | المساندة | | |
| 7 | كتابة المقال | الجميع | ب/م | بنات | 14/1 1441 | 1/6 1441 | المدارس | √ | | | | | √ | √ | | | |
| 8 | اليوم العالمي للغة العربية | الجميع | الجميع | بنين بنات | ديسمبر 18 | | المدارس | √ | | | | | | √ | √ | | |
| 9 | مهرجان الفلكلور الوطني | 300 | م ث | بنين | | 1/30 1441 | المركز الحضاري | √ | | | | | | √ | √ | | |



خطة إدارتي النشاط الطلابي (بنين-بنات) 1440 / 1441هـ

| | |
|----------------------------------------------|----------------------------------------------------------------------------------------------------------------------------------------------------|
| الهدف الاستراتيجي | تعزيز القيم والمهارات للطلبة |
| الأهداف التفصيلية | 1/ تنمية الخبرات العلمية والعملية ومهارات التفكير والبحث العلمي لدى طلاب التعليم العام 2/ تحقيق ميداليات متنوعة في الأولمبيادات العلمية الدولية |
| مؤشر قياس الأداء | نسبة الطلبة المشاركين في الأنشطة غير الصفية خارج اليوم الدراسي |
| خط الأساس القيمة الحالية | 5% للنشاط بشكل عام |
| المستهدف | 8% من الطلاب المشاركين في العلوم والتقنية والبيئة |
| عنوان المبادرة المرتبط بها البرنامج/ المشروع | لا يوجد |

| م | اسم المشروع | المستهدفون | | القطاع | تاريخ التنفيذ | | مكان التنفيذ | مصدر التكلفة المالية | | | | جهاز التنفيذ | | | | | |
|---|-----------------------------------------|------------|-----|--------------|---------------|--------------|--------------|----------------------|---------|---------|------|--------------|-----------|------------------------------------|-----------------------------|------------------------------------|--|
| | | فئة | عدد | | من | الى | | الوزارة | مبادرات | الإدارة | ذاتي | مالية | غير مالية | الرئيسية | المساندة | | |
| 1 | المشروع الوطني للتصاميم العلمية التقنية | ب م ث | 120 | بنين بنات | 4/8 1441 | 8/4 1441 | المدارس | √ | | | | √ | √ | | مكاتب التعليم المدارس | إدارتي النشاط بنين - بنات | |
| 2 | الأولمبياد الوطني للمعلوماتية | م/ث | 240 | | 1/1 1441 | 9/6 1441 | | √ | | | | | √ | √ | | | |
| 3 | تطبيقات وأبحاث برنامج جلوب البيئي | م/ث | 60 | | 1/1 1441 | 17/3 1441 | | √ | | | | | √ | √ | | | |
| 4 | المؤتمر العلمي بقيادة الطلبة | ب/م/ ث | 150 | بنين بنات | 1/1 1441 | 25/6 1440 | √ | | | | | √ | √ | مكاتب التعليم جامعة جازان | | | |

خطة إدارتي النشاط الطلابي (بنين-بنات) 1440 / 1441هـ

| | |
|----------------------------------------------|--------------------------------------------------------------------------------------------------------------------------------------------------|
| الهدف الاستراتيجي | تعزيز القيم والمهارات للطلبة |
| الأهداف التفصيلية | 1/تنمية الخبرات العلمية والعملية ومهارات التفكير والبحث العلمي لدى طلاب التعليم العام 2/تحقيق ميداليات متنوعة في الأولمبيادات العلمية الدولية |
| مؤشر قياس الأداء | نسبة الطلبة المشاركين في الأنشطة غير الصفية خارج اليوم الدراسي |
| خط الأساس القيمة الحالية | 5% للنشاط بشكل عام |
| المستهدف | 10% من الطلاب المشاركين في العلوم والتقنية والبيئة |
| عنوان المبادرة المرتبط بها البرنامج/ المشروع | لا يوجد |

| م | اسم المشروع | المستهدفون | | القطاع | تاريخ التنفيذ | | مكان التنفيذ | مصدر التكلفة المالية | | | | المتطلبات | | جهاز التنفيذ | | |
|---|------------------------------------------------------|------------|-------|-----------|---------------|--------------|--------------|----------------------|---------|---------|------|-----------|-----------|--------------|--------------------------|-----------------------|
| | | عدد | فئة | | من | الى | | الوزارة | مبادرات | الإدارة | ذاتي | مالية | غير مالية | الرئيسية | المساندة | |
| 5 | الأولمبياد الوطني للعلوم والرياضيات | الجميع | ب/م/ث | بين بنات | 20/3 1441 | 24/3 1441 | المدارس | √ | | | | | √ | √ | الإشراف التربوي | |
| 6 | على الأخضر مشينا | الجميع | ب/م | بنين بنات | عام دراسي | | المدارس | √ | | | | | √ | √ | إدارة النشاط بنين و بنات | |
| 7 | البرنامج الوطني للتوعية البيئية والتنمية المستدامة | الجميع | ب/م/ث | بنين بنات | عام دراسي | | المدارس | √ | | | | | √ | √ | | |
| 8 | يوم البيئة الإقليمي | الجميع | ب/م/ث | بنين بنات | 24 أبريل | | المدارس | √ | | | | | √ | √ | | |
| 9 | التعامل الآمن مع الأدوات والموارد في التجارب العلمية | الجميع | ث | بنين بنات | عام دراسي | | المدارس | √ | | | | | √ | √ | | مكاتب التعليم المدارس |
| | | | | | | | | | | | | | | | | |

خطة إدارتي النشاط الطلابي (بنين-بنات) 1440 / 1441هـ

| | |
|----------------------------------------------|----------------------------------------------------------------------------------------------------------------------------------------------------|
| الهدف الاستراتيجي | تعزيز القيم والمهارات للطلبة |
| الأهداف التفصيلية | 1/ تنمية الخبرات العلمية والعملية ومهارات التفكير والبحث العلمي لدى طلاب التعليم العام 2/ تحقيق ميداليات متنوعة في الأولمبيادات العلمية الدولية |
| مؤشر قياس الأداء | نسبة الطلبة المشاركين في الأنشطة غير الصفية خارج اليوم الدراسي |
| خط الأساس القيمة الحالية | 5% للنشاط بشكل عام |
| المستهدف | 10% من الطلاب المشاركين في العلوم والتقنية والبيئة |
| عنوان المبادرة المرتبط بها البرنامج/ المشروع | لا يوجد |

| م | اسم المشروع | المستهدفون | | القطاع | تاريخ التنفيذ | | مكان التنفيذ | مصدر التكلفة المالية | | | | جهاز التنفيذ | | | | |
|----|--------------------------------------|------------|-------|-----------|---------------|---------|--------------|----------------------|---------|---------|------|--------------|-----------|---------|--------------------------------|--------------------------|
| | | عدد | فئة | | من | الى | | الوزارة | مبادرات | الإدارة | ذاتي | مالية | غير مالية | الرئيسة | المساندة | |
| 10 | الأسبوع العربي للكيمياء | الجميع | ب م ث | بنين بنات | عام دراسي | المدارس | الوزارة | √ | | | | | √ | √ | مكاتب التعليم المدارس الأرصاد | إدارة النشاط بنين و بنات |
| 11 | الدراسات والتصاميم البيئية الجغرافية | الجميع | ث | بنين بنات | عام دراسي | المدارس | الوزارة | √ | | | | | √ | √ | | |
| 12 | الأسبوع العالمي للفضاء | الجميع | ب م ث | بنين بنات | 6-10 أكتوبر | المدارس | الوزارة | √ | | | | | √ | √ | المدارس الهيئة السعودية للفضاء | |

خطة إدارتي النشاط الطلابي (بنين-بنات) 1440 / 1441هـ

| | |
|----------------------------------------------|----------------------------------------------------------------------------------------------------------------------------------------------------|
| الهدف الاستراتيجي | تعزيز القيم والمهارات للطلبة |
| الأهداف التفصيلية | 1/ تنمية الخبرات العلمية والعملية ومهارات التفكير والبحث العلمي لدى طلاب التعليم العام 2/ تحقيق ميداليات متنوعة في الأولمبيادات العلمية الدولية |
| مؤشر قياس الأداء | نسبة الطلبة المشاركين في الأنشطة غير الصفية خارج اليوم الدراسي |
| خط الأساس القيمة الحالية | 5% للنشاط بشكل عام |
| المستهدف | 10% من الطلاب المشاركين في العلوم والتقنية والبيئة |
| عنوان المبادرة المرتبط بها البرنامج/ المشروع | لا يوجد |

| م | اسم المشروع | المستهدفون | | القطاع | تاريخ التنفيذ | | مكان التنفيذ | مصدر التكلفة المالية | | | | المتطلبات | | جهاز التنفيذ | | |
|----|---------------------------|------------|-------|-----------|----------------|--------------|---------------|----------------------|---------|---------|------|-----------|-----------|--------------|---------------------------------------|----------------------------|
| | | عدد | فئة | | من | الى | | الوزارة | مبادرات | الإدارة | ذاتي | مالية | غير مالية | الرئيسية | المساندة | |
| 13 | الأولمبياد الوطني للروبوت | 200 | ب م | بنين بنات | 3/3 1441 | 28/2 1441 | المركز العلمي | √ | | | | √ | √ | √ | الإشراف التربوي مكاتب التعليم المدارس | النشاط الطلابي بنين - بنات |
| | | 50 | ث | بنين | 2 / 4 1441 | 30/1 1441 | المدارس | √ | | | | √ | √ | | | |
| | | 300 | ب م ث | بنين بنات | 3 / 10 1441 | 6/3 1441 | المدارس | √ | | | | √ | √ | | | |
| | | 50 | ث | بنات | مستمر | | المدارس | √ | | | | √ | √ | | | |
| | | 50 | ب م | بنات | مستمر | | المدارس | √ | | | | √ | √ | | | |

خطة إدارتي النشاط الطلابي (بنين-بنات) 1440 / 1441هـ

| | |
|----------------------------------------------|----------------------------------------------------------------------------------------------------------------------------------------------------|
| الهدف الاستراتيجي | تعزيز القيم والمهارات للطلبة |
| الأهداف التفصيلية | 1/ تنمية الخبرات العلمية والعملية ومهارات التفكير والبحث العلمي لدى طلاب التعليم العام 2/ تحقيق ميداليات متنوعة في الأولمبيادات العلمية الدولية |
| مؤشر قياس الأداء | نسبة الطلبة المشاركين في الأنشطة غير الصفية خارج اليوم الدراسي |
| خط الأساس القيمة الحالية | 5% للنشاط بشكل عام |
| المستهدف | 8% من الطلاب المشاركين في العلوم والتقنية والبيئة |
| عنوان المبادرة المرتبط بها البرنامج/ المشروع | لا يوجد |

| م | اسم المشروع | المستهدفون | | القطاع | تاريخ التنفيذ | | مكان التنفيذ | مصدر التكلفة المالية | | | | المتطلبات | | جهاز التنفيذ | |
|----|--------------------------------|------------|--------|-----------|-------------------|---------|--------------|----------------------|---------|---------|------|-----------|-----------|--------------|---------------------------------------|
| | | عدد | فئة | | من | الى | | الوزارة | مبادرات | الإدارة | ذاتي | مالية | غير مالية | الرئيسية | المساندة |
| 14 | الاولمبياد العالمي للروبوت WRO | 60 | ب م ث | بنات | يحدد في حينه | الادارة | √ | | | | | √ | √ | | الإشراف التربوي مكاتب التعليم المدارس |
| 15 | يوم البيئة الإقليمي | الجميع | الجميع | بنين | 24 ابريل | المدارس | √ | | | | | √ | √ | | إدارتي النشاط بنين - بنات |
| 16 | اسبوع الكيمياء العربي | الجميع | الجميع | بنين بنات | 1-7 اكتوبر | المدارس | √ | | | | | √ | √ | | إدارتي النشاط بنين - بنات |
| 17 | مسابقة موهوب | الجميع | ب م ث | بنين بنات | شهر ذي الحجة 1440 | المدارس | √ | | | | | √ | √ | | مكاتب التعليم المدارس موهبة |
| 18 | مسابقة الكانجارو للرياضيات | الجميع | ب م ث | بنين بنات | رجب 1440 | المدارس | √ | | | | | √ | √ | | مكاتب التعليم المدارس موهبة |



خطة إدارتي النشاط الطلابي (بنين-بنات) 1440 / 1441هـ

| | |
|----------------------------------------------|-----------------------------------------------------------------------------------------------------------------------------------------------------------------------|
| الهدف الاستراتيجي | تعزيز القيم والمهارات للطلبة |
| الأهداف التفصيلية | 1/ تطبيق القيم الفنية في مجالات الرسم والتصوير التشكيلي والتصميم والخط العربي والزخرفة 2/ تطبيق القيم التشكيلية وعناصر العمل الفني في مجالات الاشغال والحرف الفنية |
| مؤشر قياس الأداء | نسبة الطلبة المشاركين في الأنشطة غير الصفية خارج اليوم الدراسي |
| خط الأساس القيمة الحالية | 5% من الطلاب المشاركين في مشروعات النشاط الفني والهنئي |
| المستهدف | 7% للمستهدفين في النشاط الفني |
| عنوان المبادرة المرتبط بها البرنامج/ المشروع | لا يوجد |

| م | اسم المشروع | المستهدفون | | القطاع | تاريخ التنفيذ | | مكان التنفيذ | مصدر التكلفة المالية | | | | المتطلبات | | جهاز التنفيذ | | | |
|---|-----------------------------------------|------------|-------|--------|-----------------------------|---------|--------------|----------------------|---------|---------|------|-----------|-----------|--------------|-----------------------|-----------------------|---------------------|
| | | عدد | فئة | | من | الى | | الوزارة | مبادرات | الإدارة | ذاتي | مالية | غير مالية | الرئيسية | المساندة | | |
| 1 | أولمبياد الخط العربي والزخرفة الإسلامية | 10000 | ب/م/ث | بنات | خلال العام المالي 1440/1441 | المدارس | √ | | | | | √ | √ | | مكاتب التعليم المدارس | إدارة نشاط الطالبات | |
| 2 | أولمبياد الرسم والتصوير التشكيلي | 10000 | ب/م/ث | بنات | خلال العام المالي 1440/1441 | | √ | | | | | √ | √ | | مكاتب التعليم المدارس | إدارة نشاط الطالبات | |
| 3 | أولمبياد التصميم الفني | 10000 | ب/م/ث | بنات | | | | √ | | | | | √ | √ | | مكاتب التعليم المدارس | إدارة نشاط الطالبات |
| 4 | ملتقى الفنون والمهن | 10000 | ب/م/ث | بنات | | | | √ | | | | | √ | √ | | مكاتب التعليم المدارس | إدارة نشاط الطالبات |

خطة إدارتي النشاط الطلابي (بنين-بنات) 1440 / 1441هـ

| | |
|----------------------------------------------|-----------------------------------------------------------------------------------------------------------------------------------------------------------------------|
| الهدف الاستراتيجي | تعزيز القيم والمهارات للطلبة |
| الأهداف التفصيلية | 1/ تطبيق القيم الفنية في مجالات الرسم والتصوير التشكيلي والتصميم والخط العربي والزخرفة 2/ تطبيق القيم التشكيلية وعناصر العمل الفني في مجالات الاشغال والحرف الفنية |
| مؤشر قياس الأداء | نسبة الطلبة المشاركين في الأنشطة غير الصفية خارج اليوم الدراسي |
| خط الأساس القيمة الحالية | 5% من الطلاب المشاركين في مشروعات النشاط الفني والهني |
| المستهدف | 7% من جميع مراحل التعليم |
| عنوان المبادرة المرتبط بها البرنامج/ المشروع | |

| م | اسم المشروع | المستهدفون | | القطاع | تاريخ التنفيذ | | مكان التنفيذ | مصدر التكلفة المالية | | | | جهاز التنفيذ | | |
|----|---------------------------------------|------------|-------|-----------|---------------|--------------|--------------|----------------------|---------|---------|------|--------------|-----------|---------|
| | | عدد | فئة | | من | الى | | الوزارة | مبادرات | الإدارة | ذاتي | مالية | غير مالية | الرئيسة |
| 5 | برنامج الفنون التشكيلية | 10000 | ب م ث | بنين | 29/1 1441 | 11/1 1441 | المدارس | √ | | | | √ | √ | |
| 6 | | 10000 | ب م ث | بنين | 20/2 1441 | 15/1 1441 | المدارس | √ | | | | √ | √ | |
| 7 | | 10000 | ب م ث | بنين | 22/2 1441 | 15/1 1441 | المدارس | √ | | | | √ | √ | |
| 8 | برنامج الأشغال والحرف الفنية | 10000 | ب م ث | بنين | 14/3 1441 | 1/2 1441 | المدارس | √ | | | | √ | √ | |
| 9 | | 10000 | ب م ث | بنين | 5/3 1441 | 10/2 1441 | المدارس | √ | | | | √ | √ | |
| 10 | | 10000 | ب م ث | بنين | 1/3 1441 | 2/2 1441 | المدارس | √ | | | | √ | √ | |
| 11 | الاولمبياد الوطني للفنون | 10000 | ب م ث | بنين | 18/3 1441 | 15/2 1441 | الادارة | √ | | | | √ | √ | |
| 12 | نزاهة "للتثقيف والتدريب بقيم النزاهة" | مفتوح | ب م ث | بنين بنات | 15/3 1441 | 30/4 1441 | المدارس | √ | | | | √ | √ | |



خطة إدارتي النشاط الطلابي (بنين-بنات) 1440 / 1441هـ

| | |
|----------------------------------------------|--------------------------------------------------------------------------------------------------------------------------------------------------------------------------------------------|
| الهدف الاستراتيجي | تعزيز القيم والمهارات للطلبة |
| الأهداف التفصيلية | <ul style="list-style-type: none"> نشر ثقافة المهنة والعمل الحر ومهارات سوق العمل لدى طلاب التعليم العام تعزيز مهارات القرن الواحد والعشرين لدى طلاب التعليم العام |
| مؤشر قياس الأداء | نسبة الطلبة المشاركين في الأنشطة غير الصفية خارج اليوم الدراسي |
| خط الأساس القيمة الحالية | 5% للنشاط بشكل عام |
| المستهدف | 7% من الطلاب المشاركين في مشروعات برنامج التدريب وريادة الأعمال |
| عنوان المبادرة المرتبط بها البرنامج/ المشروع | لا يوجد |

| م | اسم المشروع | المستهدفون | | القطاع | تاريخ التنفيذ | | مكان التنفيذ | مصدر التكلفة المالية | | | | جهاز التنفيذ | | | |
|---|----------------------------------|------------|-----|--------|---------------|-----------|--------------|----------------------|---------|---------|------|--------------|-----------|---------|-----------------------|
| | | فئة | عدد | | من | الى | | الوزارة | مبادرات | الإدارة | ذاتي | مالية | غير مالية | الرئيسة | المساندة |
| 1 | مهارات الحياة (مهاراتي) | م ث | 300 | بنين | 2/2/1441 | 7/2/1441 | المدارس | √ | | | | | √ | √ | مكاتب التعليم المدارس |
| 2 | اولمبياد الوطني لمهارات القرن 21 | م ث | 300 | بنين | 21/2/1441 | 25/2/1441 | الادارة | √ | | | | | √ | √ | مكاتب التعليم المدارس |
| 3 | مهنة المستقبل | ث | 200 | بنين | 7/2/1441 | 11/2/1441 | المدارس | √ | | | | | √ | √ | معهد ريادة الأعمال |
| 5 | الأولمبياد الوطني لريادة الاعمال | ث | 200 | بنين | 2/3/1441 | 6/3/1441 | الإدارة | √ | | | | | √ | √ | مكاتب التعليم المدارس |
| 6 | منافسات الطالب المدرب | ث | 200 | بنين | 7/3/1441 | 12/3/1441 | الإدارة | √ | | | | | √ | √ | مكاتب التعليم المدارس |
| 7 | اليوم العالمي لريادة الاعمال | الجميع | | بنين | 16 نوفمبر | 23 نوفمبر | المدارس | √ | | | | | √ | √ | معهد ريادة المدارس |

خطة إدارتي النشاط الطلابي (بنين-بنات) 1440 / 1441هـ

| | |
|-----------------------------------------------|-----------------------------------------------------------------------------------------------------------------------------------------|
| الهدف الاستراتيجي | تعزيز القيم والمهارات للطلبة |
| الأهداف التفصيلية | 1/نشر ثقافة المهنية والعمل الحر ومهارات سوق العمل لدى طلاب التعليم العام 2/تعزيز مهارات القرن الواحد والعشرين لدى طلاب التعليم العام |
| مؤشر قياس الأداء | نسبة الطلبة المشاركين في الأنشطة غير الصفية خارج اليوم الدراسي |
| خط الأساس القيمة الحالية | 5%للنشاط بشكل عام |
| المستهدف | 7%من الطلاب المشاركين في مشروعات برنامج التدريب وريادة الأعمال |
| عنوان المبادرة المرتبط بها البرنامج / المشروع | ماهر |

| م | اسم المشروع | المستهدفون | | القطاع | تاريخ التنفيذ | | مكان التنفيذ | مصدر التكلفة المالية | | | | المتطلبات | | جهاز التنفيذ | | |
|----|----------------------------------|------------|-------|-----------|---------------|--------------|--------------|----------------------|---------|---------|------|-----------|-----------|--------------|-----------------------|------------------------|
| | | عدد | فئة | | من | الى | | الوزارة | مبادرات | الإدارة | ذاتي | مالية | غير مالية | الرئيسية | المساندة | |
| 8 | ريادي "ريادة الأعمال والاستثمار" | 200 | م/ث | بنين بنات | عام دراسي | | المدارس | √ | | | | | √ | √ | مكاتب التعليم المدارس | |
| 9 | مسابقة الوعي المالي (أجيال ريال) | مفتوح | ب | | يحدد لاحقا | | المدارس | √ | | | | | | √ | √ | مكاتب المدارس سدكو |
| 10 | ريالي "للادخار والتثقيف المالي" | مفتوح | ب م ث | | 28/3 1441 | 22/5 1440 | المدارس | √ | | | | | | √ | √ | المدارس مكاتب التعليم |
| 11 | اليوم الدولي لمكافحة الفساد | الجميع | ب م ث | | 9 ديسمبر | | المدارس | √ | | | | | | √ | √ | المدارس المكاتب نزهة |
| 12 | الأولمبياد الوطني للتاريخ | مفتوح | ث | | يحدد لاحقا | | المدارس | √ | | | | | | √ | √ | دائرة الملك عبد العزيز |
| 13 | سلامتك | مفتوح | ب م ث | | عام دراسي | | المدارس | √ | | | | | | √ | √ | المرور |



خطة إدارتي النشاط الطلابي (بنين-بنات) 1440 / 1441هـ

| | |
|-----------------------------------------------|----------------------------------------------------------------------------------------------------------------------|
| الهدف الاستراتيجي | تعزيز القيم والمهارات للطلبة |
| الأهداف التفصيلية | 1/تشجيع الطلاب على الاهتمام بالبرامج الداعمة للقيم الوطنية والاجتماعية 2/ تكوين اتجاهات ايجابية نحو العمل التطوعي |
| مؤشر قياس الأداء | نسبة الطلبة المشاركين في الأنشطة غير الصفية خارج اليوم الدراسي |
| خط الأساس القيمة الحالية | 5%للنشاط بشكل عام |
| المستهدف | 10%من الطلاب المشاركين في مشروعات برنامج الأسرة والمجتمع |
| عنوان المبادرة المرتبط بها البرنامج / المشروع | لا يوجد |

| م | اسم المشروع | المستهدفون | | القطاع | تاريخ التنفيذ | | مكان التنفيذ | مصدر التكلفة المالية | | | | المتطلبات | | جهاز التنفيذ | | |
|---|----------------------------------------|------------|--------|-----------|---------------|-----|-----------------|----------------------|---------|---------|------|-----------|-----------|--------------|--------------------------------|-------------------------|
| | | عدد | فئة | | من | الى | | الوزارة | مبادرات | الإدارة | ذاتي | مالية | غير مالية | الرئيسة | المساندة | |
| 1 | التطوع في الميدان التربوي | الجميع | ب/م/ث | بنين بنات | عام دراسي | | المكاتب المدارس | √ | | | | | √ | | مكاتب التعليم المدارس بن محفوظ | إدارتي النشاط بنين بنات |
| 2 | الاحتفاء باليوم الوطني (89) | الجميع | الجميع | بنين بنات | 23 سبتمبر | | | √ | | | | | √ | | | |
| 3 | تنمية القيم الوطنية (كن حذرا) | الجميع | ب/م/ث | بنين بنات | مستمر | | | √ | | | | | √ | | | |
| 4 | سفراء الوطن للتعريف بثراث الوطن | الجميع | ب/م/ث | بنين بنات | مستمر | | | √ | | | | | √ | | | |
| 5 | اليوم العالمي للتطوع | الجميع | الجميع | بنين بنات | 5 ديسمبر | | | √ | | | | | √ | | | |
| 6 | التمكين الاجتماعي | 120 | م-ث-ب | بنين | ف 1 | | | √ | | | | | √ | | | |
| 7 | مهرجان النخلة الاجتماعي (جائزة النخلة) | 250 | م-ث-ب | بنين | مستمر | | | √ | | | | | √ | | | |

خطة إدارتي النشاط الطلابي (بنين-بنات) 1440 / 1441هـ

| | |
|-----------------------------------------------|--------------------------------------------------------------------------------------------------------------------------------------------------------------------------------------|
| الهدف الاستراتيجي | تعزيز القيم والمهارات للطلبة |
| الأهداف التفصيلية | 1/ تعزيز قيم الانتماء للوطن والولاء لولاة الأمر 2/ استثمار أوقات الطلاب بما يساهم في تطوير مهاراته وتنمية صفاتهم الشخصية 3/ إبراز المتميزين من الطلاب وشاغلي الوظائف التعليمية |
| مؤشر قياس الأداء | نسبة الطلبة المشاركين في الأنشطة غير الصفية خارج اليوم الدراسي |
| خط الأساس القيمة الحالية | 5% للنشاط بشكل عام |
| المستهدف | 10% من الطلاب المشاركين في البرامج المركزية الوزارية |
| عنوان المبادرة المرتبط بها البرنامج / المشروع | لا يوجد |

| م | اسم المشروع | المستهدفون | | القطاع | تاريخ التنفيذ | | مكان التنفيذ | مصدر التكلفة المالية | | | | المتطلبات | | جهاز التنفيذ | |
|----|----------------------------------------------|------------|-------|-----------|-----------------|-----------------|--------------|----------------------|---------|---------|------|-----------|-----------|--------------|-------------------------------------------------|
| | | عدد | فئة | | من | الى | | الوزارة | مبادرات | الإدارة | ذاتي | مالية | غير مالية | الرئيسة | المساندة |
| 8 | الاصتفاء ببيعة خادم الحرمين الشريفين | الجميع | ب م ث | بنين بنات | 4 | 1441هـ / 4 | | ✓ | | | | | ✓ | | المكاتب المدارس |
| 9 | المهرجان الوطني للتراث والثقافة الجنادرية 34 | 3000 | ب م ث | بنين بنات | يحدد في صينة | | | ✓ | | | | | ✓ | | المكاتب المدارس |
| 10 | برنامج اجازتي 4 | الجميع | ب م ث | بنين بنات | 9 / 1 1440 / | 29 / 11 1440 | | ✓ | | | | | ✓ | | تطوير اندية الصبي بنين وبنات إدارة النشاط |
| 11 | جائزة التميز في ساعة النشاط غير الصفية (2) | الجميع | ب م ث | بنين بنات | يحدد في صينه | | | ✓ | | | | | ✓ | | المكاتب المدارس مركز التميز |

خطة إدارتي النشاط الطلابي (بنين-بنات) 1440 / 1441هـ

| | |
|----------------------------------------------|-------------------------------------------------------------------------------------------------------------------------------------------------------------------------------------|
| الهدف الاستراتيجي | تعزيز القيم والمهارات للطلبة |
| الأهداف التفصيلية | 1/ تعزيز قيم الانتماء للوطن والولاء لولاة الأمر 2/ استثمار أوقات الطلاب بما يسهم في تطوير مهاراته وتنمية صفاتهم الشخصية 3/ ابراز المتميزين من الطلاب وشاغلي الوظائف التعليمية |
| مؤشر قياس الأداء | نسبة الطلبة المشاركين في الأنشطة غير الصفية خارج اليوم الدراسي |
| خط الأساس القيمة الحالية | 5% للنشاط بشكل عام |
| المستهدف | 10% من الطلاب المشاركين في البرامج المركزية الوزارية |
| عنوان المبادرة المرتبط بها البرنامج/ المشروع | لا يوجد |

| م | اسم المشروع | المستهدفون | | القطاع | تاريخ التنفيذ | | مكان التنفيذ | مصدر التكلفة المالية | | | | المتطلبات | | جهاز التنفيذ | | |
|----|---------------------------------|------------|---------------|--------|---------------|--------------|--------------|----------------------|---------|---------|------|-----------|-----------|--------------|-------------|-------------|
| | | عدد | فئة | | من | الى | | الوزارة | مبادرات | الإدارة | ذاتي | مالية | غير مالية | الرئيسة | المساندة | |
| 12 | جائزة حمدان بن راشد ال مكتوم 22 | مفتوح | إدارة التعليم | بنين | | يحدد في حينه | | ✓ | | | | | ✓ | ✓ | مركز التميز | النشاط بنين |
| 13 | جائزة محمد بن زايد | مفتوح | إدارة التعليم | بنين | | يحدد في حينه | الادارة | ✓ | | | | | ✓ | ✓ | | |



خطة إدارتي النشاط الطلابي (بنين-بنات) 1440 / 1441هـ

| | |
|-----------------------------------------------------------------------------------------------------------------------------------|----------------------------------------------|
| تعزيز القيم والمهارات للطلبة | الهدف الاستراتيجي |
| 1/زيادة عدد ممارسي الالعاب الرياضية المدرجة في منهج التربية البدنية 2/ اكتشاف المواهب الرياضية وإعدادهم رافداً للرياضة الوطنية | الأهداف التفصيلية |
| نسبة الطلبة المشاركين في الأنشطة غير الصفية خارج اليوم الدراسي | مؤشر قياس الأداء |
| 0% | خط الأساس القيمة الحالية |
| 5%من الطلاب المشاركين في مشروعات الرياضة والصحة | المستهدف |
| دوري المدارس | عنوان المبادرة المرتبط بها البرنامج/ المشروع |

| م | اسم المشروع | المستهدفون | | القطا ع | تاريخ التنفيذ | | مكان التنفيذ | مصدر التكلفة المالية | | | | المتطلبات | | جهاز التنفيذ | |
|---|--------------|------------|--------|------------|------------------------------------------------------------|-----|-----------------|----------------------|---------|---------|------|-----------|-----------|------------------------------|----------|
| | | عدد | فئة | | من | الى | | الوزارة | مبادرات | الإدارة | ذاتي | مالية | غير مالية | الرئيسة | المساندة |
| 1 | دوري المدارس | مفتوح | ابتدئي | بنين | يحدد في حينه حسب ما يرد من اتحاد الرياضة المدرسية | | | | | | | √ | √ | اتحاد الرياضة المدرسية | بنين |
| 2 | | مفتوح | متوسط | | | | | | | | | √ | √ | | |
| 3 | | مفتوح | ثانوي | | | | | | | | | √ | √ | | |

خطة إدارتي النشاط الطلابي (بنين-بنات) 1440 / 1441هـ

| | |
|----------------------------------------------|-----------------------------------------------------------------------------------------------------------------------------------|
| الهدف الاستراتيجي | تعزيز القيم والمهارات للطلبة |
| الأهداف التفصيلية | 1/زيادة عدد ممارسي الالعاب الرياضية المدرجة في منهج التربية البدنية 2/ اكتشاف المواهب الرياضية وإعدادهم رافداً للرياضة الوطنية |
| مؤشر قياس الأداء | نسبة الطلبة المشاركين في الأنشطة غير الصفية خارج اليوم الدراسي/ نسبة المدارس المعززة لكرة السلة |
| خط الأساس القيمة الحالية | 5%للنشاط بشكل عام |
| المستهدف | 10%من الطلاب المشاركين في مشروعات الرياضة والصحة |
| عنوان المبادرة المرتبط بها البرنامج/ المشروع | لا يوجد |

| م | اسم المشروع | المستهدفون | | القطاع | تاريخ التنفيذ | | مصدر التكلفة المالية | | | | مكان التنفيذ |
|--------------|--------------------------------------------|------------|----------|-----------|---------------|-------|----------------------|---------|---------|------|-----------------------|
| | | فئة | عدد | | من | الى | الوزارة | مبادرات | الإدارة | ذاتي | |
| جهاز التنفيذ | | الرئيسة | المساندة | المتطلبات | غير مالية | مالية | | | | | |
| 4 | تطوير الرياضة المدرسية (قوى - سلة - جمباز) | بنين | 5000 | بنين | 1 ف | 2 ف | ✓ | | | | المدارس والمكاتب |
| 5 | الدوري الرياضي (يد- قدم-تنس- طائرة) | بنين | 15000 | بنين | 2 ف | 2 ف | ✓ | | | | المدارس والمكاتب |
| 6 | بطولة الفروسية | بنين | 1000 | بنين | 2 ف | | ✓ | | | | نادي الفروسية |
| 7 | بطولة السباحة | بنين | 1000 | بنين | 2 ف | | ✓ | | | | مسبح الهيئة |
| 8 | التربية البدنية المعززة لصحة الطالبات | بنات | الجميع | بنات | عام دراس | | ✓ | | | | مكاتب التعليم المدارس |
| 9 | اليوم العالمي للتربية البدنية | بنين بنات | الجميع | بنين بنات | 5مارس | | ✓ | | | | مكاتب التعليم المدارس |
| 10 | مشروع تطوير كرة السلة | بنين بنات | 150 | بنين بنات | مستمر | | ✓ | | | | مدارس بها صالات |



خطة إدارتي النشاط الطلابي (بنين-بنات) 1440 / 1441هـ

| | |
|----------------------------------------------|-------------------------------------------------------------------------------------------------|
| الهدف الاستراتيجي | تعزيز القيم والمهارات للطلبة |
| الأهداف التفصيلية | تنمية مهارات الكشافين في تصميم مبادرات نوعية تحقق رؤية 2030 |
| مؤشر قياس الأداء | نسبة الطلبة المشاركين في الأنشطة غير الصفية خارج اليوم الدراسي/ نسبة المدارس التي بها فرق كشفية |
| خط الأساس القيمة الحالية | 5 % للنشاط بشكل عام |
| المستهدف | 7 % من الطلاب المشاركين في مشروعات التربية الكشفية |
| عنوان المبادرة المرتبط بها البرنامج/ المشروع | |

| م | اسم المشروع | المستهدفون | | القطاع | تاريخ التنفيذ | | مكان التنفيذ | مصدر التكلفة المالية | | | | جهاز التنفيذ | | | | | | | |
|-----|--------------------------------|------------|--------------|--------|---------------|--------|-------------------------------------|----------------------|---------|---------|------|--------------|-----------|---------------------|-------------------|---|--|--|--|
| | | عدد | فئة | | من | الى | | وزارة | مبادرات | الإدارة | ذاتي | مالية | غير مالية | الرئيسية | المساندة | | | | |
| 1 | منافسات التميز الكشفية | 100 | الاشبال | البنين | 6-8 | 1441/3 | مركز التدريب الكشفي الوحدات الكشفية | ✓ | | | | ✓ | | النشاط الطلابي بنين | المفوضيات الكشفية | | | | |
| | | 100 | الفتيان | | 13-17 | 1441/3 | | ✓ | | | | | | | | | | | |
| 100 | المتقدم | 20-24 | 1441/3 | | ✓ | | | | | | | | | | | | | | |
| 2 | مهرجان التعليم للتربية الكشفية | 100 | الاشبال | | 7-11 | 1441/2 | | ✓ | | | | | ✓ | | | | | | |
| | | 100 | الفتيان | | 14-18 | 1441/2 | | ✓ | | | | | | | | | | | |
| 100 | المتقدم | 21-25 | 1441/2 | | ✓ | | | | | | | | | | | | | | |
| 3 | المخيم الخلوي | حسب ما يرد | المتقدم | | | 4-8 | | 1441/4 | | | | | | | | ✓ | | | |
| 4 | اولمبياد الهوايات الكشفية | | جميع المراحل | | عام دراسي | | | | | | | ✓ | | | | | | | |

خطة إدارتي النشاط الطلابي (بنين-بنات) 1440 / 1441هـ

| | |
|----------------------------------------------|-------------------------------------------------------------------------------------|
| الهدف الاستراتيجي | تعزيز القيم والمهارات للطلبة |
| الأهداف التفصيلية | تنمية مهارات الكشافين في تصميم مبادرات نوعية تحقق رؤية 2030 |
| مؤشر قياس الأداء | نسبة المدارس الثانوية التي بها فرق كشفية / نسبة المدارس المتوسطة التي بها فرق كشفية |
| خط الأساس القيمة الحالية | 77 % ثانوي / 20% متوسط |
| المستهدف | 100% ثانوي / 50% متوسط |
| عنوان المبادرة المرتبط بها البرنامج/ المشروع | |

| م | اسم المشروع | المستهدفون | | القطاع | تاريخ التنفيذ | | مكان التنفيذ | مصدر التكلفة المالية | | | | المتطلبات | | جهاز التنفيذ | |
|---|----------------|------------|-------------|--------|---------------|---------------|-----------------|----------------------|---------|---------|------|-----------|-----------|--------------|----------|
| | | عدد | فئة | | الى | من | | الوزارة | مبادرات | الإدارة | ذاتي | مالية | غير مالية | الرئيسة | المساندة |
| 5 | التأهيل الكشفي | حسب ما يرد | معلم + مشرف | البنين | 19/10/1440-13 | 26/10/1440-20 | وادي الدواسر | | | | | | | ✓ | |
| | | | | | | | رجال المع | | | | | | | ✓ | |
| | | | | | | | البكيرية | | | | | | | ✓ | |
| | | | | | | | النماص | | | | | | | ✓ | |
| | | | | | | | الحدود الشمالية | | | | | | | ✓ | |

خطة إدارتي النشاط الطلابي (بنين-بنات) 1440 / 1441هـ

| | |
|----------------------------------------------|----------------------------------------------------------------|
| الهدف الاستراتيجي | تعزيز القيم والمهارات للطلبة |
| الأهداف التفصيلية | تنمية مهارات الكشافين في تصميم مبادرات نوعية تحقق رؤية 2030 |
| مؤشر قياس الأداء | نسبة الطلبة المشاركين في الأنشطة غير الصفية خارج اليوم الدراسي |
| خط الأساس القيمة الحالية | 5 % للنشاط بشكل عام |
| المستهدف | 7 % من الطلاب المشاركين في مشروعات التربية الكشفية |
| عنوان المبادرة المرتبط بها البرنامج/ المشروع | |

| م | اسم المشروع | المستهدفون | | القطاع | تاريخ التنفيذ | | مكان التنفيذ | مصدر التكلفة المالية | | | | جهاز التنفيذ | | | |
|----|-----------------------|------------|-----------------|--------|-----------------------------|-----|---------------------------|----------------------|---------|---------|------|--------------|-----------|----------------|----------------------|
| | | عدد | فئة | | من | الى | | الوزارة | مبادرات | الإدارة | ذاتي | مالية | غير مالية | الرئيسة | المساندة |
| 6 | رؤية العز | 300 | الاشبال | البنين | 24/1/1441 | | المفوضيات الكشفية | ✓ | ✓ | | | | ✓ | النشاط بنين | المفوضيات الكشفية |
| | | 300 | الفتيان | | | | | ✓ | ✓ | | | | ✓ | | |
| | | 300 | المتقدم | | | | | ✓ | ✓ | | | | ✓ | | |
| 7 | الدورة التطويرية | 70 | معلمون | | 11/1/1440 | | | | | | | | | | |
| 8 | المشروع الوطني للبيئة | 1000 | جميع المراحل | | حسب ما يرد | | | | | | | | | | |
| 9 | مجتمع نزيه | 1000 | | | | | | | | | | | | | |
| 10 | التنشيط السياحي | 1000 | | | | | | | | | | | | | |
| 11 | التأهيل المستمر | 70 | معلمون | | خلال الفصل الدراسي الأول | | مركز التدريب الكشفي | | | | | | | | |



خطة إدارتي النشاط الطلابي (بنين-بنات) 1440 / 1441هـ

| | |
|----------------------------------------------|---------------------------------------------------|
| الهدف الاستراتيجي | تعزيز القيم والمهارات للطلبة |
| الأهداف التفصيلية | تعزيز قيمة النظافة تعزيز قيمة الاعتراز بالعمل |
| مؤشر قياس الأداء | نسبة المدارس الحاصلة على 95% في بطاقة تقييم القيم |
| خط الأساس القيمة الحالية | 5 % للنشاط بشكل عام |
| المستهدف | 95% من المدارس |
| عنوان المبادرة المرتبط بها البرنامج/ المشروع | مشروع القيم والمهارات |

| م | اسم المشروع | المستهدفون | | القطا ع | تاريخ التنفيذ | | مكان التنفيذ | مصدر التكلفة المالية | | | | المتطلبات | | جهاز التنفيذ | | |
|---|-------------------------------|------------|------------------|--------------|--------------------|-----|-----------------|----------------------|---------|---------|------|-----------|-----------|--------------|-------------------------------|--------------------|
| | | عدد | فئة | | من | الى | | الوزارة | مبادرات | الإدارة | ذاتي | مالية | غير مالية | الرئيسة | المساندة | |
| 1 | نظيف مشروع تعزيز قيمة النظافة | مفتوح | ابتدائي 4 / 1 | بنين بنات | يحدد في حينه | | المدارس | √ | | | | | √ | √ | إدارة النشاط بنين -بنات | المكاتب المدارس |
| 2 | الاعتراز بالعمل | مفتوح | الثالث متوسط | بنين بنات | يحدد في حينه | | المدارس | √ | | | | | √ | √ | | |

خطة إدارتي النشاط الطلابي (بنين-بنات) 1440 / 1441هـ

| | |
|----------------------------------------------|---------------------------------------------------------------------------------------------------------------------------------|
| الهدف الاستراتيجي | تعزيز القيم والمهارات للطلبة |
| الأهداف التفصيلية | تدريب الطلاب على مهارات سوق العمل تدريب الطلاب على مهارات أسس التقنية تدريب الطلاب على مهارات حل المشكلات والتفكير الناقد |
| مؤشر قياس الأداء | نسبة المدارس الحاصلة على 95% في بطاقة تقييم المهارات |
| خط الأساس القيمة الحالية | 5 % للنشاط بشكل عام |
| المستهدف | 95% من المدارس |
| عنوان المبادرة المرتبط بها البرنامج/ المشروع | مشروع القيم والمهارات |

| م | اسم المشروع | المستهدفون | | القطاع | تاريخ التنفيذ | | مكان التنفيذ | مصدر التكلفة المالية | | | | المتطلبات | | جهاز التنفيذ | | |
|---|------------------------------|------------|-------------|-----------|---------------|-----|--------------|----------------------|---------|---------|------|-----------|-----------|--------------|-------------------------|------------------------|
| | | عدد | فئة | | من | الى | | الوزارة | مبادرات | الإدارة | ذاتي | مالية | غير مالية | الرئيسية | المساندة | |
| 3 | مشروع مهارات سوق العمل ماهر | 500 | 3 ث | بنين بنات | مستمر | | | √ | | | | | √ | √ | مكتب مسارات الحياة | إدارة النشاط بنين-بنات |
| 4 | مشروع مهارات ق21 أسس التقنية | الجميع | الأول متوسط | بنين بنات | مستمر | | | √ | | | | | √ | √ | المكاتب المدارس الشركاء | بنين-بنات |
| 5 | حل المشكلات والتفكير الناقد | الجميع | 2 ث | بنين بنات | مستمر | | | √ | | | | | √ | √ | المكاتب المدارس | إدارة النشاط بنين-بنات |

| | |
|----------------------------------------------|---------------------------------------------------|
| الهدف الاستراتيجي | تعزيز القيم والمهارات للطلبة |
| الأهداف التفصيلية | تعزيز قيمة النظافة تعزيز قيمة الاعتراز بالعمل |
| مؤشر قياس الأداء | نسبة المدارس الحاصلة على 95% في بطاقة تقييم القيم |
| خط الأساس القيمة الحالية | 5 % للنشاط بشكل عام |
| المستهدف | 95% من المدارس |
| عنوان المبادرة المرتبط بها البرنامج/ المشروع | مشروع القيم والمهارات |


| م | اسم المشروع | المستهدفون | | القطاع | تاريخ التنفيذ | | مكان التنفيذ | مصدر التكلفة المالية | | | | المتطلبات | | جهاز التنفيذ | |
|---|----------------------|------------|-------|--------------|--------------------|-----|--------------|----------------------|---------|---------|------|-----------|-----------|--------------|-------------------------------|
| | | عدد | فئة | | من | الى | | الوزارة | مبادرات | الإدارة | ذاتي | مالية | غير مالية | الرئيسية | المساندة |
| 1 | المعرض الفني | ب م ث | مفتوح | بنين بنات | يحدد في حينه | | الإدارة | √ | | | | √ | √ | | المكاتب المدارس |
| 2 | الملتقى التقني | م | مفتوح | | يحدد في حينه | | الإدارة | √ | | | | | √ | √ | إدارة النشاط بنين -بنات |
| 3 | أدلة القيم والمهارات | ب م ث | 14 | | مستمر | | الإدارة | √ | | | | | √ | √ | مكتب التحول |
| 4 | الدراسات الإجرائية | ب م ث | 7 | | مستمر | | الادارة | √ | | | | | √ | √ | المكاتب المدارس |

المناسبات المحلية والإقليمية والعالمية

| التاريخ | | الموضوع | م |
|---------|-------|-----------------------------------------------------------|----|
| الشهر | اليوم | | |
| سبتمبر | 23 | اليوم الوطني للملكة العربية السعودية | 1 |
| سبتمبر | 21 | اليوم العالمي للسلام | 2 |
| أكتوبر | 1 | يوم الطفل العربي | 3 |
| أكتوبر | 5 | اليوم العالمي للمعلم | 4 |
| أكتوبر | 10 | اليوم العالمي للصحة النفسية | 5 |
| نوفمبر | 20 | اليوم العالمي للطفل | 6 |
| ديسمبر | 5 | اليوم العالمي للمتطوعين في التنمية الاجتماعية والاقتصادية | 7 |
| مايو | 15 | اليوم العالمي للأسرة | 8 |
| ديسمبر | 10 | اليوم العالمي لحقوق الإنسان | 9 |
| يناير | 15 | يوم الطفل الخليجي | 10 |

المناسبات المحلية والإقليمية والعالمية

| التاريخ | | الموضوع | م |
|----------------------------------------|-------|--------------------------------------------|----|
| الشهر | اليوم | | |
| مارس | 1 | اليوم العالمي للدفاع المدني | 11 |
| مارس | 8 | اليوم العالمي للمرأة | 12 |
| إبريل | 24 | يوم البيئة الخليجي | 13 |
| مايو | 31 | اليوم العالمي لمكافحة التدخين | 14 |
| يونيو | 26 | اليوم العالمي لمكافحة المخدرات | 15 |
| أغسطس | 12 | اليوم العالمي للشباب | 16 |
| الأسبوع الثالث من الفصل الدراسي الثاني | | أسبوع الإرشاد المدرسي التعليمي والمهني | 17 |
| ربيع الآخر | 20 | اليوم العربي لليتميم | 18 |
| — | — | المهرجان الوطني للتراث والثقافة بالجنادرية | 19 |
| في الأسبوع الأول من كل عام دراسي | | الأسبوع التمهيدي | 20 |

| | | | | |
|-----------------------------------------------------------------------------------|------------------------------------------------------------|--------------------------------------|-------------------------------------------------------------------------------------|----------------------------------------------------------------------|
|  | @nshatjazan1 | إدارة نشاط الطالبات بتعليم جازان |  | nshatjazan1@hotmail.com |
| | @nashatjazan | إدارة النشاط الطلابي بتعليم جازان | | jazanc@gmail.com |