



# الإختبار التجريبي الثاني

WWW.YZEEED.COM/YB



اختبار القدرات التجريبي

- المركز الوطني للقياس والتقويم في التعليم العالي -

<http://www.qeyas.com>

## الجزء الكمي



السؤال (١) : ما العدد الذي يجب وضعه في فراغ سلسلت الأعداد الآتية :



٣ ، ٧ ، ١٥ ، ٣١ ، ٦٣ ، ...

|           |           |
|-----------|-----------|
| ٩٦ ( ب )  | ٦٤ ( أ )  |
| ١٢٧ ( د ) | ١١١ ( ج ) |

الحل :

$$٧ = ٤ + ٣$$

$$١٥ = ٨ + ٧$$

$$٣١ = ١٦ + ١٥$$

$$٦٣ = ٣٢ + ٣١$$

$$١٢٧ = ٦٤ + ٦٣$$

السؤال (٢) : إذا كانت  $٣^{(٢-٥)} = ٨١$  ، فما قيمة ص ؟



|          |          |
|----------|----------|
| ٩ ( ب )  | ٣ ( أ )  |
| ٨١ ( د ) | ٢٧ ( ج ) |

الحل :

$$٣^{(٢-٥)} = ٣$$

$$٢ ص - ٢ = ٤$$

$$٢ ص = ٦$$

$$ص = ٣$$





# الإختبار التجريبي الثاني

WWW.YZEEED.COM/YB



السؤال (٣) : ما العدد الذي إذا ضربناه في ٩ ثم أضفنا إلى الناتج ٩ ثم قسمنا الناتج على ٩



يصبح الناتج ٩ ؟

|          |         |
|----------|---------|
| ٨ ( ب )  | ٧ ( أ ) |
| ١٠ ( د ) | ٩ ( ج ) |

الحل :

نفرض العدد = س

$$٩ = \frac{٩ + (٩ \times س)}{٩}$$

$$٨١ = ٩ + ٩س$$

$$٩ - ٨١ = ٩س - ٩$$

$$٧٢ = ٩س$$

$$٨ = س$$



$$= \frac{٢٩ + ٥٨}{٢٩}$$

السؤال (٤) :



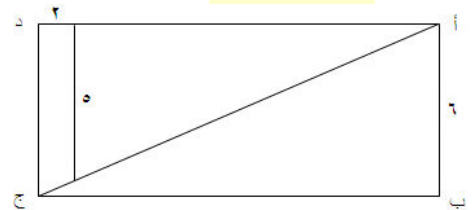
|          |          |
|----------|----------|
| ٣١ ( ب ) | ٢٩ ( أ ) |
| ٥٨ ( د ) | ٤٢ ( ج ) |

الحل :

$$٣١ = \frac{(٢٩ + ٢) ٢٩}{٢٩} = \frac{(٢٩ \times ٢٩) + (٢٩ \times ٢)}{٢٩}$$



السؤال (٥) : ما طول المستطيل أ ب ج د أدناه ؟



|          |          |
|----------|----------|
| ١٠ ( ب ) | ٩ ( أ )  |
| ١٢ ( د ) | ١١ ( ج ) |



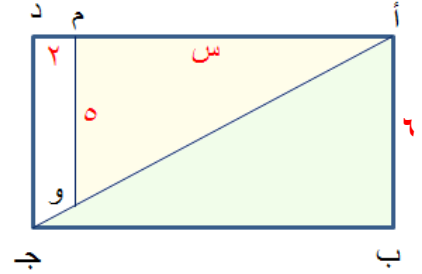


# الإختبار التجريبي الثاني

WWW.YZEEED.COM/YB



الحل :



$$\frac{٦}{٥} = \frac{أ}{ب}$$

$$٥ \times (ب) = ٦ \times س$$

$$٥ \times (٦ + س) = س ٦$$

$$١٠ + س ٥ = س ٦$$

$$١٠ = س ٥ - س ٦$$

$$١٠ = س$$

إذاً

$$ب ج = ٦ + س = ٦ + ١٠ = ١٦$$



السؤال (٦) : يقطع رجل مسافة ١٢٠٠ م في ٣٠ دقيقة ، ويقطعها ابنه في ٢٠ دقيقة ، فإذا انطلق الأب لقطع هذه المسافة وانطلق الابن وراءه بعد ٥ دقائق من انطلاق الأب ، فعند نهاية أي متر يلحق الابن بأبيه ؟

|           |           |
|-----------|-----------|
| ٥٤٠ ( ب ) | ٦٠٠ ( أ ) |
| ٤٢٠ ( د ) | ٤٨٠ ( ج ) |

الحل :

سرعة الرجل ع١ = ٤٠ متر / دقيقة

سرعة الابن ع٢ = ٦٠ متر / دقيقة

المسافة ف = السرعة × الزمن

$$ف١ للرجل = ع١ × (ن + ٥) = ٤٠ × (ن + ٥) = ٤٠ن + ٢٠٠$$





# الإختبار التجريبي الثاني

WWW.YZEEED.COM/YB

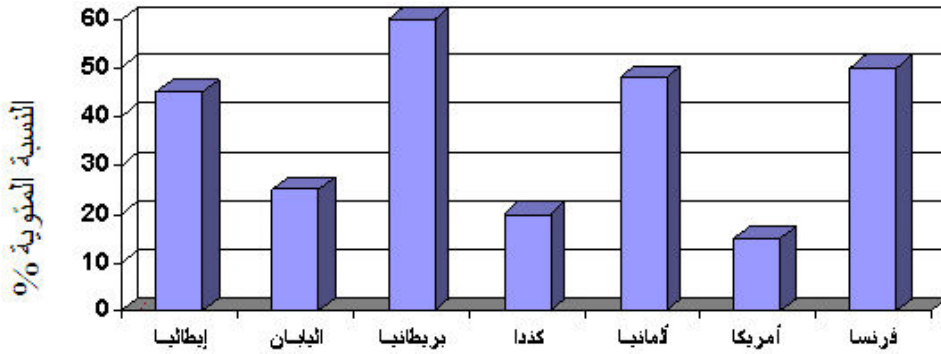


ف٢ للابن = ف٢ع × ن = ٦٠ ن  
 يلحق الولد بأبيه عندما نساوي المسافات  
 ف٢ = ١٢  
 ن ٤٠ = ٢٠٠ + ن ٦٠  
 ن ٤٠ - ن ٦٠ = ٢٠٠  
 ن ٢٠ = ٢٠٠  
 ن = ١٠ دقائق  
 عندها يكون الولد قد قطع مسافة = ١٠ × ٦٠ = ٦٠٠ متر

السؤالان (٧ - ٨) يتعلقان بالرسم البياني أدناه



نسبة ضريبة النفط المضافة على المستهلك في بعض الدول لعام ٢٠٠٦



السؤال (٧) : إذا رتبنا الدول حسب نسبة الضريبة المضافة من الأكثر إلى الأقل ، فأي



دولة تحتل الترتيب الرابع ؟

|               |               |
|---------------|---------------|
| ب ( إيطاليا ) | أ ( فرنسا )   |
| د ( اليابان ) | ج ( ألمانيا ) |

الحل :

إيطاليا





# الإختبار التجريبي الثاني

WWW.YZEEED.COM/YB



السؤال (٨) : ما نسبة الضريبة المضافة على النفط في كندا إلى الضريبة المضافة في فرنسا ؟ 

|            |            |
|------------|------------|
| ب ( ٣٠ % ) | أ ( ٢٠ % ) |
| د ( ٥٠ % ) | ج ( ٤٠ % ) |

الحل : 

لنفرض إن الضريبة في كل من كندا = س ، وفي فرنسا = ص  
حيثُ نسبة الضريبة المُضافة في كندا = ٢٠ % ، وفي فرنسا = ٥٠ %

$$\frac{\% ٢٠}{\% ٥٠} = \frac{س}{ص}$$

$$\frac{٢٠ \times ٢}{٢٠ \times ٥} = \frac{س}{ص}$$

$$\% ٤٠ = \frac{٤٠}{١٠٠} = \frac{س}{ص}$$



السؤال (٩) : إذا كانت  $٧ - س < ل + ٥$  ، فأَي الأتي صحيح : 

|                   |                    |
|-------------------|--------------------|
| ب ( $٧ + س > ل$ ) | أ ( $٥ < ل + س$ )  |
| د ( $٢ > ل + س$ ) | ج ( $١٢ < ل - س$ ) |

الحل : 

$$٥ + ل < س - ٧$$

$$٧ - ٥ < س - ل$$

$$٢ - < ل - س$$

لكي نخلص من الإشارة السالبة نضرب المتباينة في الإشارة السالبة  
وعند الضرب في الإشارة السالبة رمز أكبر من راج ينحول لـ أصغر من

$$٢ > ل + س$$





# الإختبار التجريبي الثاني

WWW.YZEEED.COM/YB



## أسئلة المقارنة



السؤال (١٠) : المثلثان أ وب قائما الزاوية ، يبلغ ارتفاع الأول ضعف قاعدة الثاني وتبلغ قاعدة الأول نصف ارتفاع الثاني . قارن بين :



| القيمة الأولى  | القيمة الثانية |
|----------------|----------------|
| مساحة المثلث أ | مساحة المثلث ب |

الحل :

نفرض

المثلث أ : الارتفاع = ٤ ، القاعدة = ٣  
المثلث ب : الارتفاع = ٦ ، القاعدة = ٢

$$\text{مساحة المثلث أ} = \frac{1}{2} \times 3 \times 4 = 6 \text{ سم}^2$$

$$\text{مساحة المثلث ب} = \frac{1}{2} \times 2 \times 6 = 6 \text{ سم}^2$$

إذاً

مساحة المثلث أ = مساحة المثلث ب

السؤال (١١) : إذا كانت ل = ٧ وم = ٤ - قارن بين :



| القيمة الأولى | القيمة الثانية |
|---------------|----------------|
| ل - م         | ( ل + م )      |

الحل :

$$\text{القيمة الأولى} = ل - م = 7 - 4 = 3$$

$$\text{القيمة الثانية} = ( ل + م ) = ( 7 + 4 ) = 11$$

إذاً

القيمة الأولى < القيمة الثانية





# الإختبار التجريبي الثاني

WWW.YZEEED.COM/YB



## الجزء اللفظي

### الجزء الأول - معاني المفردات

السؤال (١٢) : لم يقلع المجرم عن جرمه فأوقع به القاضي أشد العقوبة

|          |          |
|----------|----------|
| أ ( أوصى | ب ( باشر |
| ج ( أكمل | د ( أنزل |

الحل :  
أنزل

السؤال (١٣) : من يريد أن ينقد الشعر فلا بد له أن يكتشف المعنى الكامن في أفضائه وفقاً للسياق الذي ترد فيه .

|            |              |
|------------|--------------|
| أ ( الشارد | ب ( المنزامن |
| ج ( المنظم | د ( الفريد   |

الحل :  
المنظم

### الجزء الثاني - إكمال الجمل

السؤال (١٤) : ينبغي العمل على توفير ..... المادية والمعنوية للعاملين في مجال ..... لما فيه من إثراء للغة العربية ورفع مكانتها .

|                         |                         |
|-------------------------|-------------------------|
| أ ( الأنظمة - الآثار    | ب ( الحوار - التعريب    |
| ج ( الإحتياجات - الحوار | د ( الإرهاصات - الترجمة |

الحل :  
الحوافز - التعريب





# الإختبار التجريبي الثاني

WWW.YZEEED.COM/YB



السؤال (١٥) : المترجم هو في الحقيقة ..... آخر ، غير أن ..... التي يصوغها هي من نتاج غيره .

|                    |                     |
|--------------------|---------------------|
| أ ( مؤلف - الأفكار | ب ( كاتب - المفردات |
| ج ( شخص - مشاعره   | د ( مُبدع - الألفاظ |

الحل :

مؤلف - الأفكار

الجزء الثالث - الناظر اللفظي

السؤال (١٦) : هواء : حياة

|                  |                |
|------------------|----------------|
| أ ( شراء : نقود  | ب ( حطب : ربيع |
| ج ( سحابه : ديمة | د ( ضوء : نبات |

الحل :-

ضوء : نبات

نوع العلاقة " الضرورة "

الضوء ضروري للنبات كما أن الهواء ضروري للحياة

السؤال (١٧) : نار : دفاء

|                 |                  |
|-----------------|------------------|
| أ ( سقوط : حفرة | ب ( نجم : نبرج   |
| ج ( خجل : نلثم  | د ( النماس : طلب |

الحل :-

خجل : نلثم

نوع العلاقة " يؤدي إلى "

النار يؤدي إلى الدفاء

الخجل يؤدي إلى النلثم







# الإختبار التجريبي الثاني

WWW.YZEEED.COM/YB



السؤال (١٨) : هدوء : سكون



|                   |                  |
|-------------------|------------------|
| أ ( سفر : نزهة    | ب ( عناء : قوة   |
| ج ( قياح : احتراج | د ( نكبر : نفطرس |

الحل :-

نكبر : نفطرس  
نوع العلاقة " يؤدي إلى "  
الهدوء يؤدي إلى السكون  
النكبر يؤدي إلى النفطرس

الجزء الرابع - إسنياعب المقروء



تعد هندسة النظم البيئية ذات أهمية خاصة لتحقيق الصحة العامة ، والحد من التلوث الميكروبي ، وتقليل الأضرار الهندسية على المنشآت ، مثل : تآكل الخرسانة المسلحة ، وتدمير معدات التنقيب والحفر ، وتآكل الأنابيب ، وتعطيل منشآت الصرف الصحي والمسابع ومحطات تحلية المياه المالحة أو فشلها . وقد نشأت في دول الخليج العربي ، نتيجة للتطور العمراني والصناعي ، مشروعات هندسية مختلفة لم يواكب معظمها المتطلب الفعلي للهندسة البيئية عند الإنشاء ، مما تسبب في ظهور عيوب وأضرار لبعضها .

السؤال (١٩) : يشير النص إلى أن فشل منشآت الصرف الصحي يعد :



|                            |                             |
|----------------------------|-----------------------------|
| أ ( سبباً للأضرار الهندسية | ب ( نفاذاً للأضرار الهندسية |
| ج ( مثلاً للأضرار الهندسية | د ( أملاً للأضرار الهندسية  |

الحل :-

مثالاً للأضرار الهندسية





# الإختبار التجريبي الثاني

WWW.YZEEED.COM/YB



السؤال (٢٠) : يفهم من النص أن تنفيذ المشروعات الهندسية المختلفة في دول الخليج كان نتيجة مباشرة :



|  |  |
|--|--|
| أ ( للنوسع المدني والصناعي فيها        | ب ( لزيادة الموارد المالية التي نحققها لها |
| ج ( لجودة المواصفات المنبذة في تنفيذها | د ( للانعاش الاقتصادي الجيدة إدارته        |

الحل :-



للتوسع المدني والصناعي فيها



السؤال (٢١) : وفقاً للنص ، العلاقة بين جودة هندسة النظر البيئية والتلوث الميكروبي



علاقة :

|            |           |
|------------|-----------|
| أ ( طردية  | ب ( عكسية |
| ج ( نمائية | د ( سببية |

الحل :



عكسية

